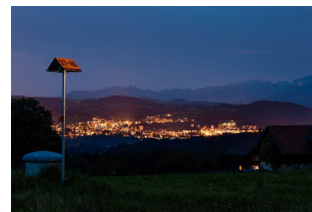


Gas

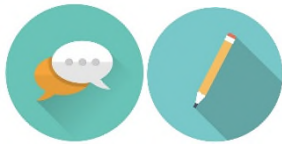
Info für Lehrpersonen



Arbeitsauftrag	Die SuS bearbeiten in Partnerarbeit das Arbeitsblatt und vergleichen dann ihre Ergebnisse mit den Lösungen. In einem zweiten Schritt werden die Grundregeln des Experimentierens erläutert, zudem lernen die SuS die Gefahrensymbole kennen.
Ziel	<ul style="list-style-type: none">• Die SuS lernen, was sie tun müssen, wenn sie Gasgeruch wahrnehmen.• Die SuS kennen die Verhaltensregeln beim Experimentieren.• Die SuS kennen die verschiedenen Gefahrensymbole.
Lehrplanbezug	<ul style="list-style-type: none">• NT. 3.1.1a «können Sicherheitsvorschriften und Regeln im Umgang mit Chemikalien und Gerätschaften einhalten»
Material	<ul style="list-style-type: none">• Arbeitsunterlagen
Sozialform	PA
Zeit	45'

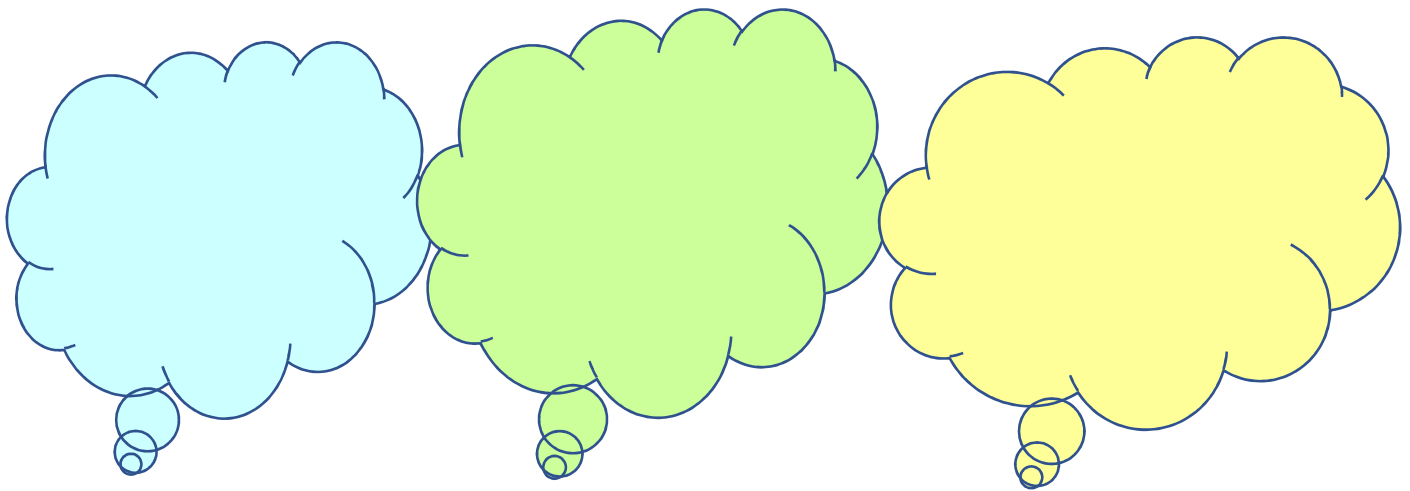
Zusätzliche Informationen:

- Die Verhaltensregeln können von den SuS gezeichnet und dann im Chemiezimmer zur Verinnerlichung / Repetition aufgehängt werden.
- Es ist sehr bedeutend, dass sich die SuS bewusst sind, wie wichtig das Einhalten gewisser Verhaltensregeln im Umgang mit Chemikalien ist.

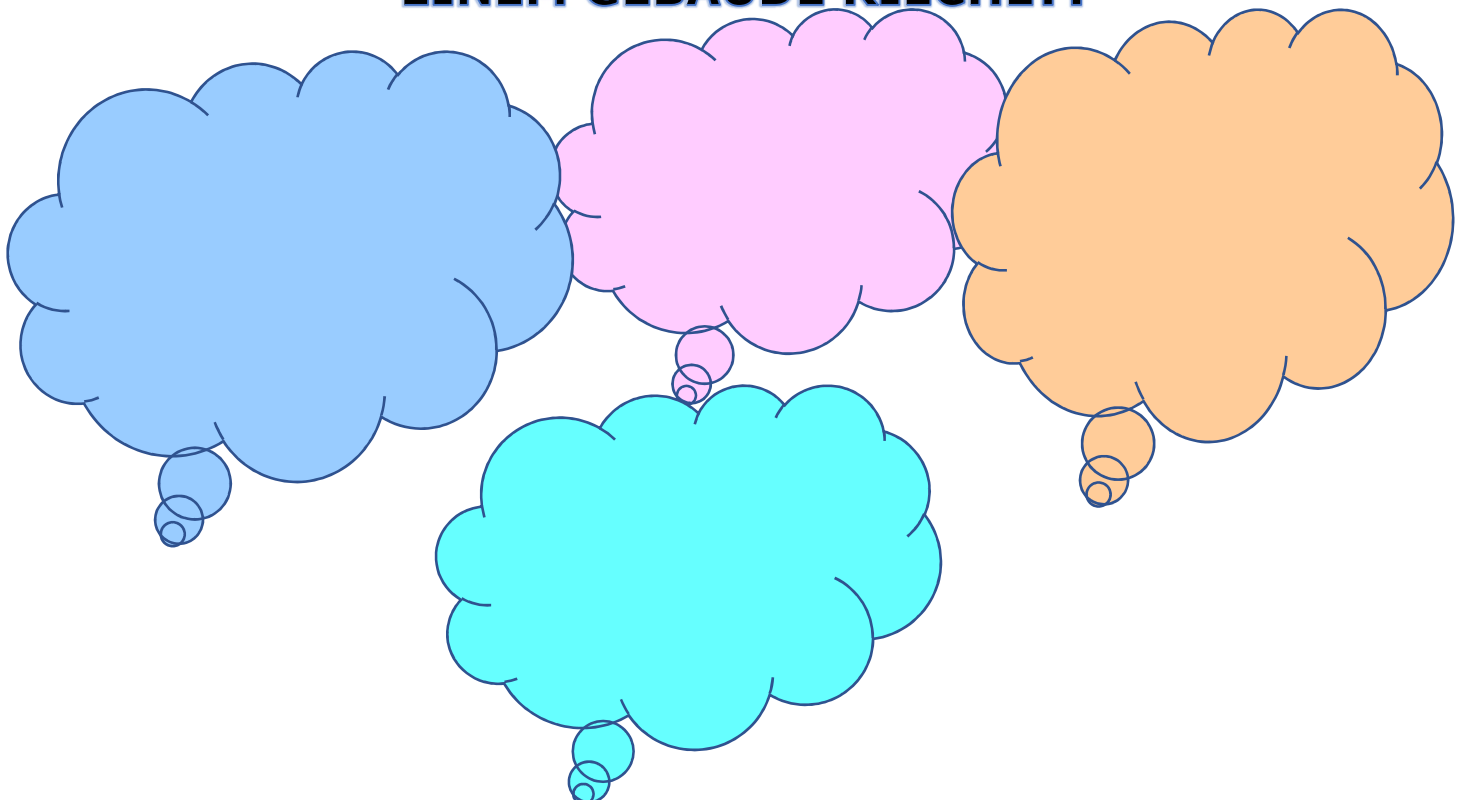


Sicherheit im Umgang mit Gas

Überlege dir zusammen mit einem Schulkameraden, was zu tun ist, wenn ihr in einem Haus Gas riecht. Macht euch dazu Notizen auf dem folgenden Arbeitsblatt. Schaut dann auf dem Lösungsblatt nach, ob ihr richtig gehandelt hättet. Falls nicht, diskutiert die Folgen, die hätten passieren können.



WAS MACHE ICH, WENN ICH EINEN GASGERUCH IN EINEM GEBÄUDE RIECHE??





So verhalte ich mich beim Experimentieren

Lies die folgenden Regeln genau durch. Mach dir Notizen, wenn dir etwas unklar sein sollte. Es ist sehr wichtig, dass diese Regeln genau eingehalten werden.

- Halte dich strikt an die Anweisungen deiner Lehrperson!
- Offene Haare müssen zusammengebunden sein.
- Schals, Schmuck weglegen, lange Ärmel hochkrempeln!
- Beim Umgang mit Chemikalien Schutzbrille und Schutzmantel tragen!
- Halte deinen Arbeitsplatz stets sauber!
- Beim Umgang mit Chemikalien konzentriert und überlegt arbeiten!
- Chemikalien immer in dafür vorgesehene Behälter füllen!
- Nach dem Experimentieren werden die Geräte gereinigt und der Arbeitsplatz sauber hinterlassen.

Was bedeuten die folgenden Gefahrensymbole?



1. _____
2. _____
3. _____
4. _____
5. _____

Quelle: https://allgemeinbildung.ch/arb/arb=che/q_Experimentieren_01_RegelnSymbole.pdf

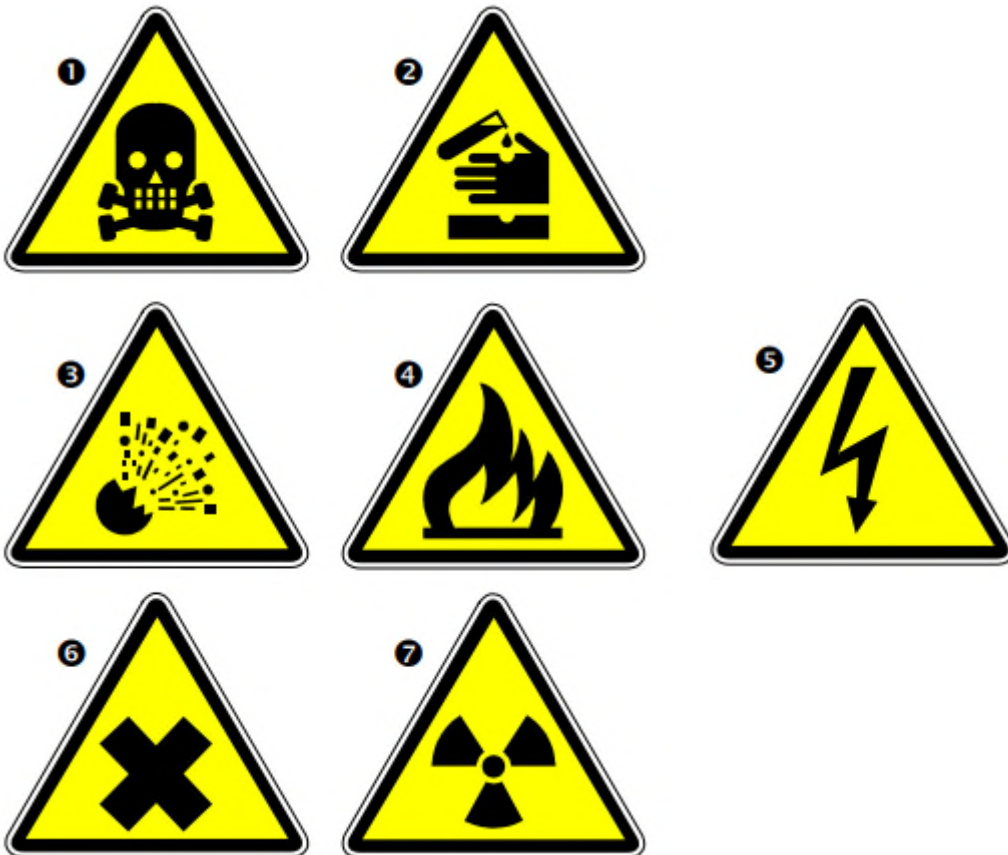
Gas

Lösungen



Was ist zu tun bei Gasgeruch in einem Gebäude?

- Türen und Fenster öffnen
- Nicht rauchen, kein Feuerzeug benutzen
- Alle Gashähne schliessen
- Keine elektronischen Geräte benutzen
- Hausbewohner informieren und warnen
- Gebäude verlassen
- So schnell wie möglich Gasversorger informieren



1. giftig
2. ätzend
3. explosiv
4. leicht brennbar
5. elektrische Spannung
6. schädlich für Lebewesen
7. radioaktiv